

MULTI SCREEN®

MS 3200



27 aprile 2026

fino a 60 m³/h

Prestazioni di vagliatura



9,5 t
Peso massimo



Tecnologia a doppio tamburo



Reti metalliche sostituibili



Piena mobilità a 80 km/h



Sistema di sicurezza verificato



Attivazione elettrica generatore di corrente esterno opzionale

La macchina di vagliatura compatta

per applicazioni professionali

Lunghezza tamburo
3.000/ 3.900 mm

Tramoggia
Volume 2,3 m³
Larghezza di alimentazione 3.050 mm

Peso
max. 9.500 kg

Dispositivo di trazione
Occhio di traino
Ø 40/50 mm

Diametro tamburo
1.300 mm

Superficie di vagliatura totale
ca. 18 m²

Attivazione elettrica (32 A),
generatore di corrente opzionale



Nobelstraße 11
03238 Massen-Niederlausitz

+49 3531 7906-0
info@zemmler.de

www.zemmler.de/en



Dati tecnici

- ✓ **Telaio di base**
Longheroni: Profilo cavo, altezza circa 180 mm
Sottocarro: 2 assi Gigant da 5,5 t con sospensioni a balestra
Marca: BPW
Pneumatici: 4 x 235/75 R17.5
Cerchi: 4 x 6,75 x 17.5
Freni: Freni a tamburo, azionati ad aria compressa Centralina EBS (ABS)
- ✓ **Tramoggia**
Capacità: 2,3 m³
Altezza di carico: 2.450 mm
Larghezza di carico: 3.000 mm (3.400 mm con prolunga tramoggia; + 340 mm altezza tramoggia)
- ✓ **Nastro di alimentazione**
Larghezza nastro: 800 mm
Lunghezza nastro: 2.770 mm
Tipo di nastro: Liscio (nastro profilato opzionale)
Velocità: regolabile
- ✓ **Doppio tamburo**
Superficie di vagliatura interna: 8,1 m²
Superficie di vagliatura esterna: 10,0 m²
Diametro: 1.000 mm (interna)
Diametro: 1.300 mm (esterna)
Lunghezza: 3.000/ 3.900 mm
Trasmissione: diretto tramite pignone e catena
- ✓ **Dimensione della maglia**
Interna: 75 x 170 mm (standard)
Esterna: reti metalliche sostituibili 2 - 80 mm
Funziona di sostituzione vaglio tramite telecomando via cavo
- ✓ **Spazzola di pulizia**
Diametro: 350 mm con trasmissione propria
- ✓ **Nastro di estrazione tamburo (frazione fine)**
Larghezza nastro: 800 mm
- ✓ **3 frazioni**
Frazione fine: 2 - 80 mm, selezionabile
Frazione intermedia: 2 - 80 mm o standard 75 x 170 mm
Frazione grossolana: Tramite anello di prolunga (standard) o nastro della frazione grossolana (opzionale), a seconda della dimensione della maglia della frazione intermedia > 170 mm
- ✓ **Alimentazione**
elettrica (32A)
Potenza di allacciamento 12,7 kW (15,9 kVA)
opzionale Generatore di corrente diesel (non incluso nel prezzo base)
- ✓ **Dispositivo di trazione**
Occhiello di traino Ø 40 mm o Ø 50
Timone di traino configurabile individualmente, Altezza standard 743 - 1057 mm
- ✓ **Capacità:**
fino a 60 m³/h, a seconda delle caratteristiche del materiale
- ✓ **Peso totale**
max. 9.500 kg (standard)
- ✓ **Colore / rivestimento**
Vernice poliuretana monostrato
Silo, coperture motore e pannelli laterali: RAL 6001 verde
Telaio, tamburo di vagliatura: RAL 7022 grigio
Telaio dei nastri trasportatori: zincato a caldo

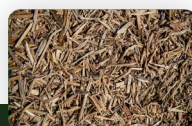
Materiali lavorabili

Carbone
Terra scavata
Rifiuti
Scorie
Pietre

Rifiuti
Vetro
Gesso
Calcinacci
Rifiuti verdi
Legno

Compost
Legno di scarto tritato

E molti altri



Truciolini di legno



Soprasuolo



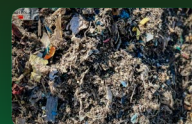
Brecciolino



Sabbia di cava



Ghiaia / pietrisco



Combustibili di sostituzione

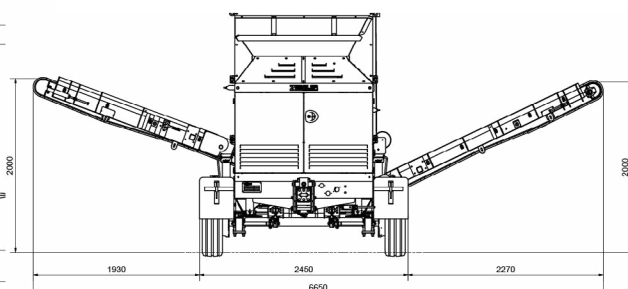
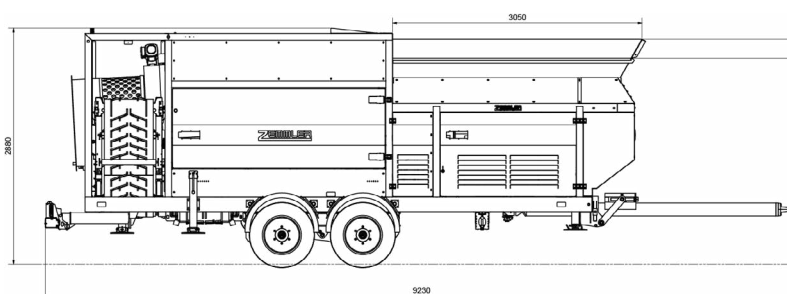
Variante 1 (standard)

Con anello di prolunga



Dati tecnici

- ✓ **Nastro di scarico frazione fine**
 - Larghezza nastro: 600 mm
 - Lato di scarico: Sinistra rispetto al senso di marcia
 - Altezza di scarico: 2.000 mm
 - Ripiegabile meccanicamente
- ✓ **Dimensioni in posizione di trasporto**
 - Lunghezza: 9.200 mm
 - Larghezza: 2.450 mm
 - Altezza: 3.600 mm
- ✓ **Nastro di scarico frazione intermedia**
 - Larghezza nastro: 600 mm
 - Lato di scarico: Destra rispetto al senso di marcia
 - Altezza di scarico: 2.000 mm
 - Ripiegabile meccanicamente
- ✓ **Dimensioni in posizione di lavoro**
 - Lunghezza: 9.200 mm
 - Larghezza: 6.650 mm
 - Altezza: 2.880 mm
- ✓ **3. Frazione tramite anello di prolunga**



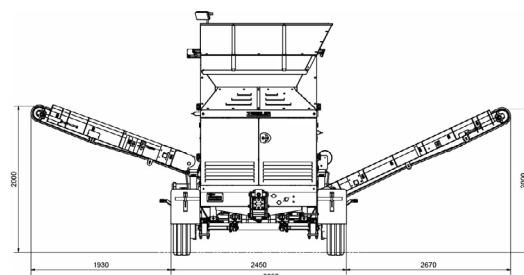
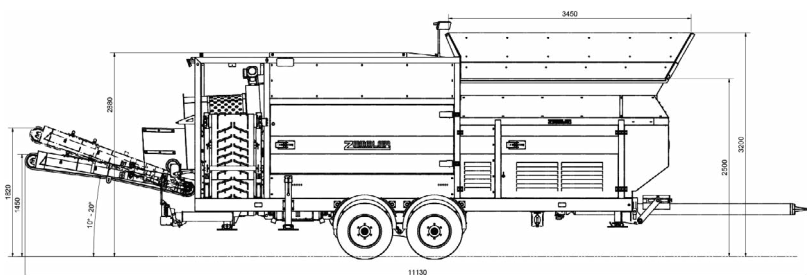
Variante 2

con nastro per frazione grossolana



Dati tecnici

- ✓ **Nastro di scarico frazione fine**
Larghezza nastro: 600 mm
Lato di scarico: Sinistra rispetto al senso di marcia
Altezza di scarico: 2.000 mm
Ripiegabile meccanicamente
- ✓ **Dimensioni in posizione di trasporto**
Lunghezza: 9.300 mm
Larghezza: 2.450 mm
Altezza: 3.600 mm
- ✓ **Nastro di scarico frazione intermedia**
Larghezza nastro: 600 mm
Lato di scarico: Destra rispetto al senso di marcia
Altezza di scarico: 2.000 mm
Ripiegabile meccanicamente
- ✓ **Dimensioni in posizione di lavoro**
Lunghezza: 11.130 mm
Larghezza: 6.650 mm
Altezza: 2.880 mm
- ✓ **Nastro di scarico frazione grossolana**
Larghezza nastro: 800 mm
Lato di scarico: posteriore
Altezza di scarico: 1.450 mm - 1.802 mm
Inclinazione: 10-20°
Ripiegabile meccanicamente
- ✓ **È necessario un peso aggiuntivo (500 kg) per il bilanciamento del carico sul timone**
Nel caso in cui non sia installato un generatore di corrente diesel
- ✓ **Prolunga tramoggia consigliata**



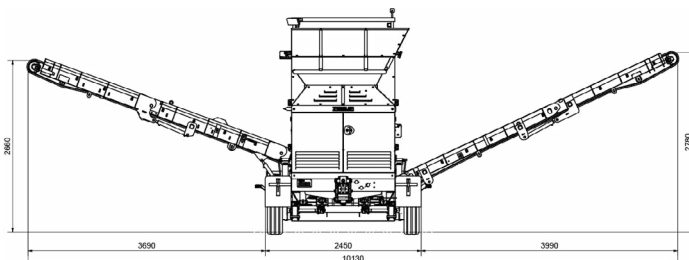
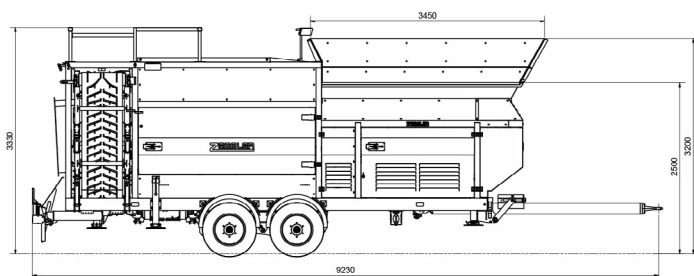
Variante 3

Nastro per frazione fine e intermedia allungato.
Con centralina idraulica e anello di prolunga



Dati tecnici

- ✓ **Nastro di scarico frazione fine**
Larghezza nastro: 600 mm
Lato di scarico: Sinistra rispetto al senso di marcia
Altezza di scarico: 2.780 mm
Ripiegabile idraulicamente
- ✓ **Nastro di scarico frazione intermedia**
Larghezza nastro: 600 mm
Lato di scarico: Destra rispetto al senso di marcia
Altezza di scarico: 2.650 mm
Ripiegabile idraulicamente
- ✓ **3. Frazione tramite anello di prolunga**
- ✓ **Centralina idraulica aggiuntiva necessario per il ripiegamento dei nastri**
- ✓ **Dimensioni in posizione di trasporto**
Lunghezza: 9.230 mm
Larghezza: 2.450 mm
Altezza: 3.650 mm
- ✓ **Dimensioni in posizione di lavoro**
Lunghezza: 9.230 mm
Larghezza: 10.100 mm
Altezza: 3.345 mm
- ✓ **È necessario un peso aggiuntivo (500 kg) per il bilanciamento del carico sul timone**
Nel caso in cui non sia installato un generatore di corrente diesel
- ✓ **Prolunga tramoggia consigliata**



Variante 4

Nastro per frazione fine e intermedia allungato.

Con centralina idraulica e nastro per frazione grossolana



Dati tecnici

- ✓ **Nastro di scarico frazione fine**
Larghezza nastro: 600 mm
Lato di scarico: Sinistra rispetto al senso di marcia
Altezza di scarico: 2.780 mm
Ripiegabile idraulicamente
- ✓ **Nastro di scarico frazione intermedia**
Larghezza nastro: 600 mm
Lato di scarico: Destra rispetto al senso di marcia
Altezza di scarico: 2.650 mm
Ripiegabile idraulicamente
- ✓ **Nastro di scarico frazione grossolana**
Larghezza nastro: 800 mm
Lato di scarico: posteriore
Altezza di scarico: 1.450 mm - 1.802 mm
Inclinazione: 10-20°
Ripiegabile idraulicamente
- ✓ **Dimensioni in posizione di trasporto**
Lunghezza: 9.300 mm
Larghezza: 2.450 mm
Altezza: 3.650 mm
- ✓ **Dimensioni in posizione di lavoro**
Lunghezza: 11.150 mm
Larghezza: 10.100 mm
Altezza: 3.325 mm
- ✓ **È necessario un peso aggiuntivo (1.000 kg) per il bilanciamento del carico sul timone**
Nel caso in cui non sia installato un generatore di corrente diesel
- ✓ **Centralina idraulica aggiuntiva necessario per il ripiegamento dei nastri**
- ✓ **Prolunga tramoggia consigliata**

