

MULTI SCREEN®

MS 3200



30. března 2026



až 60 m³/h

Výkon síta



9,5 t
Maximální
hmotnost



Technologie
dvojitého bubnu



Vyměnitelná drá-
těná síta



Plná mobilita
při rychlosti
80 km/h



Testovaný
bezpečnostní
systém



Elektrický pohon
volitelný externí
generátor energie

Kompaktní bubnový přesívací stroj pro profesionální použití

Délka bubnu
3000/3900 mm

Náсыpkový trychtýř
Objem 2,3 m³
Šířka náсыpků 3050 mm

Hmotnost
max. 9500 kg

Tažné zařízení
Tažné oko Ø 40/50 mm

Průměr bubnu
1300 mm

Celková plocha síta
cca 18 m²

Pohon
elektrický (32 A),
volitelný generátor
energie



Nobelstraße 11
03238 Massen-Niederlausitz

+49 3531 7906-0
info@zemmler.de

www.zemmler.de/en



Technické údaje

- ✓ **Spodní rám**
Podélník: Dutý profil, výška cca 180 mm
Podvozek: 2 × 5,5 t osa Gigant s listovými pružinami
Značka: BPW
Pneumatiky: 4 × 235/75 R17.5
Ráfky: 4 × 6,75 × 17,5
Brzdy: Bubnová brzda, vzduchové brzdění
Řídicí jednotka EBS (ABS)
- ✓ **Násypkový trychtýř**
Objem prostoru: 2,3 m³
Výška násypky: 2450 mm
Šířka násypky: 3000 mm (3400 mm s nástavcem s trychtýřem; +340 mm výška trychtýře)
- ✓ **Pásový podavač**
Šířka pásu: 800 mm
Délka pásu: 2770 mm
Typ pásu: Hladký pás (volitelný profilovaný pás)
Rychlost: nastavitelná
- ✓ **Dvojitý buben**
Plocha síta uvnitř: 8,1 m²
Plocha síta vně: 10,0 m²
Průměr: 1000 mm (vnitřní)
Průměr: 1300 mm (vnější)
Délka: 3000/3900 mm
Pohon: přímo přes řetězové kolo a řetěz
- ✓ **Velikost ok**
Vnitřní: 75 × 170 mm (standardně)
Vnější: vyměnitelná drátěná síta 2–80 mm
Funkce výměny sít pomocí kabelového dálkového ovládání
- ✓ **Čisticí kartáč**
Průměr: 350 mm s vlastním pohonem
- ✓ **Odtahový pás pro buben (jemná frakce)**
Šířka pásu: 800 mm
- ✓ **3 frakce**
Jemná frakce: 2–80 mm, podle požadavků
Střední frakce: 2–80 mm nebo standardně 75 × 170 mm
Hrubá frakce: Přes nasazovací prstenec (standardně) nebo pás na hrubou frakci (volitelně), podle velikosti ok střední frakce, standardně >170 mm
- ✓ **Napájení**
elektrické (32 A)
Příkon 12,7 kW (15,9 kVA)
volitelný dieselový generátor energie (není zahrnut v základní ceně)
- ✓ **Tažné zařízení**
Tažné oko Ø 40 mm nebo Ø 50
Tažná tyč individuálně nastavitelná, standardní výška 743–1057 mm
- ✓ **Výkon**
až 60 m³/h, podle vlastností materiálu
- ✓ **Celková hmotnost**
max. 9500 kg (standardně)
- ✓ **Barva / povrchová úprava**
Polyuretanový jednovrstvý krycí lak
Krytí síla, motoru a boků: RAL 6001 zelená
Rám, třídící buben: RAL 7022 šedá
Rám pásového dopravníku: žárově pozinkovaný

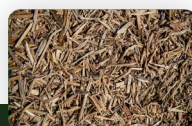
Zpracovatelné materiály

Uhlí
Vykopaná
zemina
Odpad
Struska
Kamení

Odpadky
Sklo
Sádra
Stavební suť
Zelený odpad
Dřevo

Kompost
Drcený odpad
staré dřevo

A mnoho dalších



Dřevní štěpka



Ornice



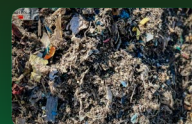
Štěrka



Písek do kabeláže



Štěrka/štěpka



Náhradní paliva

Varianta 1 (standard)

S nasazovacím prstencem



Technické údaje

✓ Haldovací dopravník jemná frakce

Šířka pásu: 600 mm
Strana vykládky: Ve směru jízdy vlevo
Výška vykládky: 2000 mm
Mechanicky skládací

✓ Rozměry v přepravní poloze

Délka: 9200 mm
Šířka: 2450 mm
Výška: 3600 mm

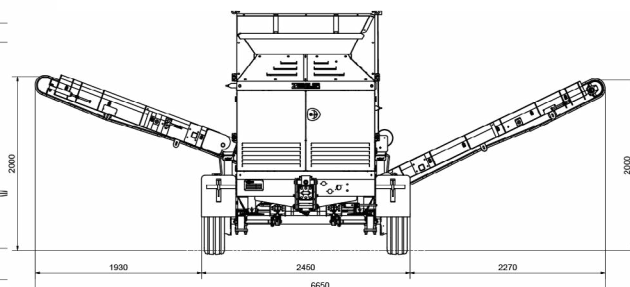
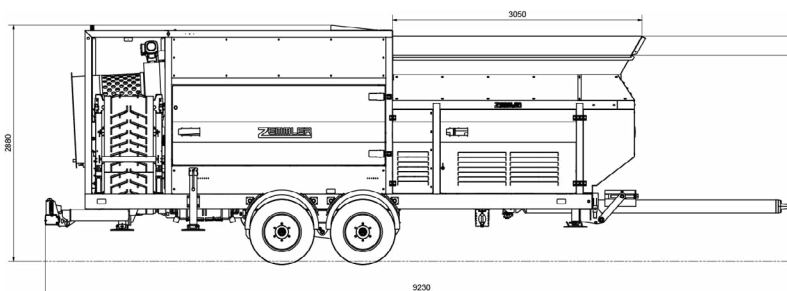
✓ Haldovací dopravník střední frakce

Šířka pásu: 600 mm
Strana vykládky: Ve směru jízdy vpravo
Výška vykládky: 2000 mm
Mechanicky skládací

✓ Rozměry v pracovní poloze

Délka: 9200 mm
Šířka: 6650 mm
Výška: 2880 mm

✓ 3. frakce přes nasazovací prstenec



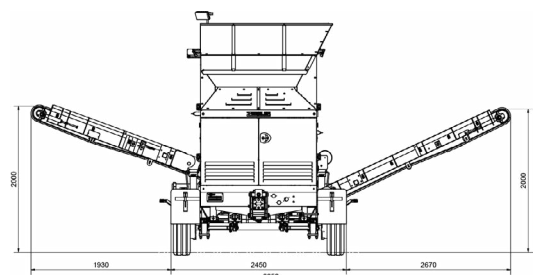
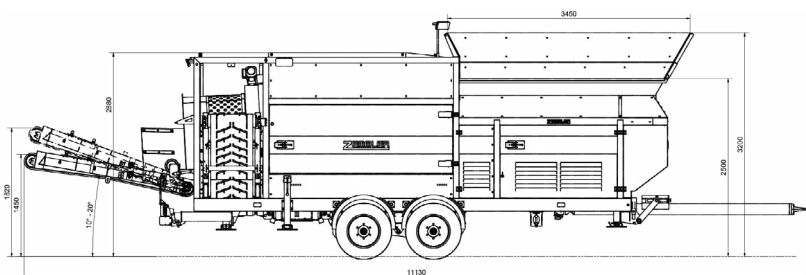
Varianta 2

s pásem na hrubou frakci



Technické údaje

- ✓ **Haldovací dopravník jemná frakce**
Šířka pásu: 600 mm
Strana vykládky: Ve směru jízdy vlevo
Výška vykládky: 2000 mm
Mechanicky skládací
- ✓ **Haldovací dopravník střední frakce**
Šířka pásu: 600 mm
Strana vykládky: Ve směru jízdy vpravo
Výška vykládky: 2000 mm
Mechanicky skládací
- ✓ **Haldovací dopravník hrubá frakce**
Šířka pásu: 800 mm
Strana vykládky: vzadu
Výška vykládky: 1450 mm – 1802 mm
Náklon: 10–20°
Mechanicky skládací
- ✓ **Rozměry v přepravní poloze**
Délka: 9300 mm
Šířka: 2450 mm
Výška: 3600 mm
- ✓ **Rozměry v pracovní poloze**
Délka: 11 130 mm
Šířka: 6650 mm
Výška: 2880 mm
- ✓ **Je nutné dodatečné závaží (500 kg) jako vyrovnání zatížení podvozku**
Pokud není vestavěn dieselový generátor energie
- ✓ **Doporučení – nástavec s trychtýřem**



Varianta 3

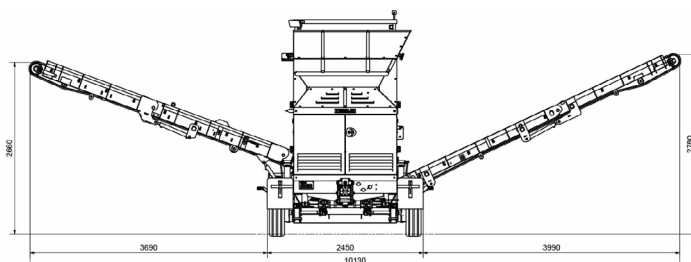
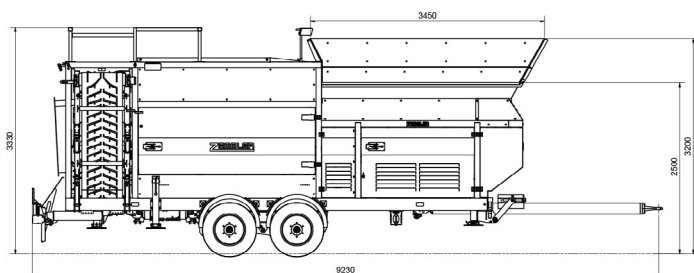
Prodloužený pás na jemnou a střední frakci.

S hydraulickým agregátem a nasazovacím prstencem



Technické údaje

- ✓ **Haldovací dopravník jemná frakce**
Šířka pásu: 600 mm
Strana vykládky: Ve směru jízdy vlevo
Výška vykládky: 2780 mm
Hydraulicky skládací
- ✓ **Rozměry v přepravní poloze**
Délka: 9230 mm
Šířka: 2450 mm
Výška: 3650 mm
- ✓ **Haldovací dopravník střední frakce**
Šířka pásu: 600 mm
Strana vykládky: Ve směru jízdy vpravo
Výška vykládky: 2650 mm
Hydraulicky skládací
- ✓ **Rozměry v pracovní poloze**
Délka: 9230 mm
Šířka: 10 100 mm
Výška: 3345 mm
- ✓ **3. frakce přes nasazovací prstenec**
- ✓ **Je nutné dodatečné závaží (500 kg) jako vyrovnání zatížení podvozku**
Pokud není vestavěn dieselový generátor energie
- ✓ **Doplňkový hydraulický agregát je nutný pro sklápění pásů**
- ✓ **Doporučení – nástavec s trychtýřem**



Varianta 4

Prodloužený pás na jemnou a střední frakci.

S hydraulickým agregátem a pásem na hrubou frakci



Technické údaje

- ✓ **Haldovací dopravník jemná frakce**
Šířka pásu: 600 mm
Strana vykládky: Ve směru jízdy vlevo
Výška vykládky: 2780 mm
Hydraulicky skládací
- ✓ **Haldovací dopravník střední frakce**
Šířka pásu: 600 mm
Strana vykládky: Ve směru jízdy vpravo
Výška vykládky: 2650 mm
Hydraulicky skládací
- ✓ **Haldovací dopravník hrubá frakce**
Šířka pásu: 800 mm
Strana vykládky: vzadu
Výška vykládky: 1450 mm – 1802 mm
Náklon: 10–20°
Hydraulicky skládací
- ✓ **Rozměry v přepravní poloze**
Délka: 9300 mm
Šířka: 2450 mm
Výška: 3650 mm
- ✓ **Rozměry v pracovní poloze**
Délka: 11 150 mm
Šířka: 10 100 mm
Výška: 3325 mm
- ✓ **Je nutné dodatečné závaží (1000 kg) jako vyrovnání zatížení podvozku**
Pokud není vestavěn dieselový generátor energie
- ✓ **Doplňkový hydraulický agregát je nutný pro sklápění pásů**
- ✓ **Doporučení – nástavec s trychtýřem**

